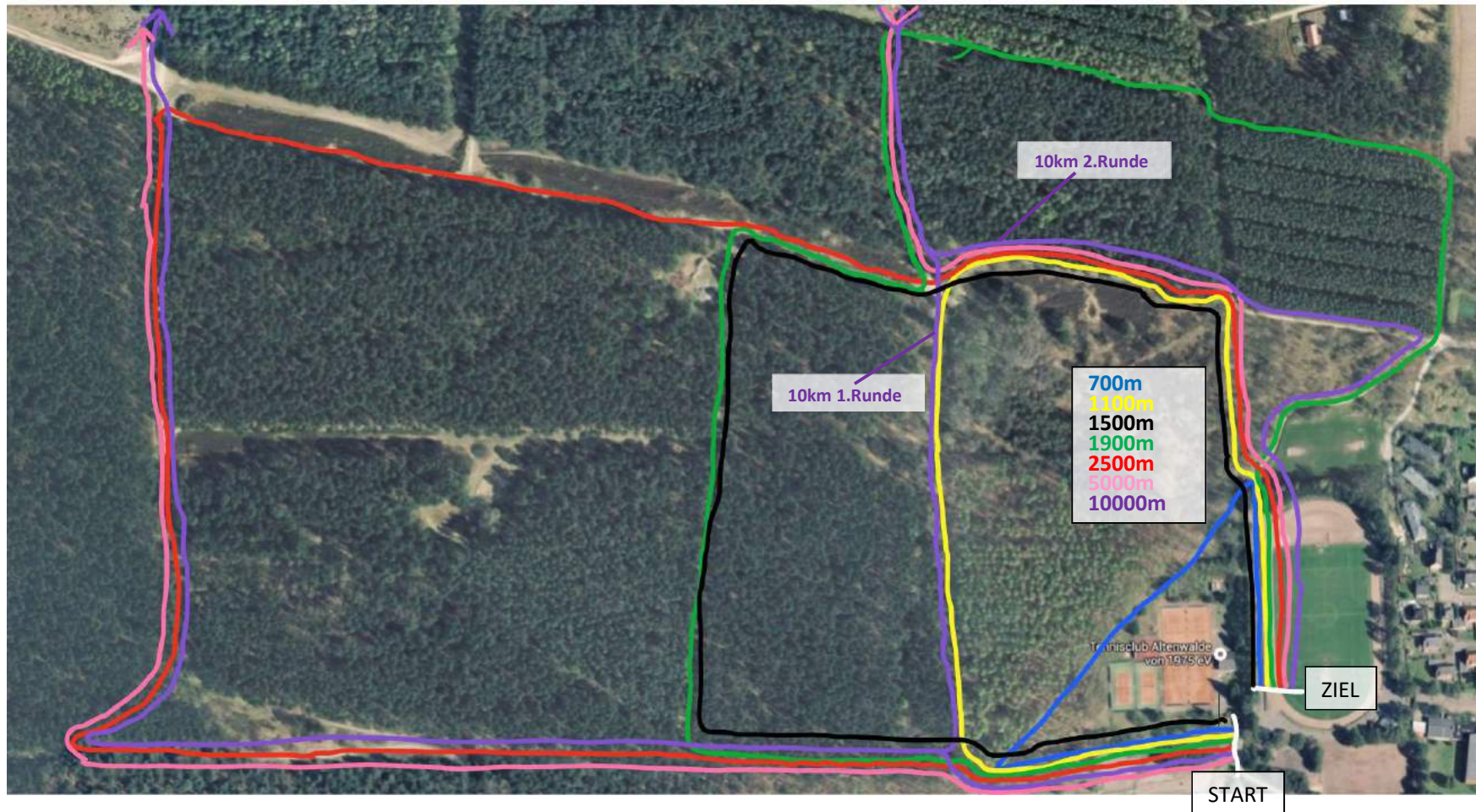


**Streckenplan
Crosslauf Kreismeisterschaften Altenwalde
am 12. März 2016**

<- Vogelperspektive, 10.000m.



Übersicht über die Strecken: 700m, 1.100m, 1.500m, 1.900m, 2.500m. Teilweise im Bild: 5.000m und 10.000m

Stand: 13.01.2017, Bildquelle: Google Maps